

# Begrüßung

Zum Geleit

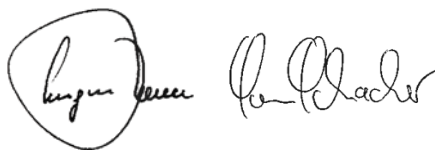
*Sehr geehrte Dame,  
sehr geehrter Herr,*

seit 1977 bietet der Verein Christophorusstift e.V. mit seinem vernetzten Wohn- und hilfeangebot für ältere menschen vielfältige möglichkeiten einer abgestuften und individuellen unterstützung im sinne des christlichen menschenbildes an. mit diesem prospekt möchten wir sie in bildern und texten über die arbeit unseres vereins in hildesheim informieren.

hinter unseren angeboten steht die arbeit vieler engagierter menschen, die haupt- und ehrenamtlich bei uns tätig sind. darum ist uns ein persönliches gespräch mit ihnen auch wichtig.

Wenn sie also mehr über uns und unseren Verein wissen möchten, nehmen sie bitte unter der rufnummer 05121/693-110 kontakt zu uns auf, damit wir einen gesprächstermin mit ihnen vereinbaren können.

mit freundlichen grüßen



eugen jung  
Vorsitzender des  
Christophorusstift e.V.

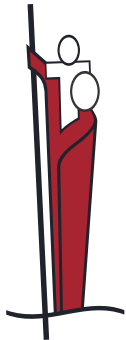


sven schumacher  
Geschäftsführer von  
Christophorusstift e.V.  
und gemeinnütziger GmbH



# Unser Leitbild

Wir sind da, wo alte menschen hilfe brauchen



Christophorusstift

der Verein Christophorusstift e.V. erfüllt seine Aufgabe im Sinne des christlichen Glaubens und folgt in seinem Tun der tätigen Nächstenliebe, wie sie von Jesus Christus in der Bibel überliefert wird.

Unser diakonischer Auftrag hat die Achtung der Würde und der Persönlichkeit eines jeden Menschen als Grundlage.

Als Namenspatron des Vereins fungiert der heilige Christophorus. Unter diesem Auftrag sehen wir es auch als unsere Aufgabe an,

alten Menschen und deren Angehörigen in schweren Stunden und in der letzten Lebensphase begleitend zur Seite zu stehen.

Wir bieten älteren Menschen ab etwa 60 Jahren mit und ohne Hilfebedarf und unabhängig von ihrer Konfession ein vielfältiges Wohn-, Pflege- und Dienstleistungsangebot. Es soll alten Menschen auch bei eintretendem Hilfebedarf eine möglichst sichere und zugleich selbstbestimmte Lebensführung ermöglichen.



# Unsere Bewohner

individualität wird groß geschrieben

Vorrangig handelt es sich bei unseren Bewohnern und Patienten um Mitglieder des Trägervereins Christophorusstift e.V. für die Mitgliedschaft im Verein und die Aufnahme in das Christophorusstift werden keine weiteren Aufnahmebedingungen gestellt. Der Verein ist offen für alle

natürlichen Personen, die die Ziele des Vereins unterstützen wollen. Eine Einschränkung zur Aufnahme im Bereich Betreutes Wohnen bzw. Wohnstift ergibt sich allerdings bei Menschen mit bestimmten Krankheitsbildern. Dies betrifft vor allem Menschen, die zum Zeitpunkt der Aufnahme-

begehrens bereits erkennbar geronto-psychiatrisch erkrankt sind oder Wach-Koma-Patienten. Für die Pflege-Hausgemeinschaften im Haus Christophorus und den Pflegebereich des Christophorusstifts trifft diese Einschränkung nur auf Wach-Koma-Patienten zu.



# Unser Anspruch

ein hohes Leistungsniveau ist unser Ziel

mit seinem vernetzten Hilfeangebot schafft das Christophorusstift für ältere Menschen Möglichkeiten einer abgestuften und individuellen Unterstützung. Die stetige Weiterentwicklung, Ausweitung und Verbesserung dieser Angebote werden angestrebt. Die Orientierung

an den Wünschen, Bedürfnissen und Erfordernissen sowie die Zufriedenheit unserer Bewohner und Pflegebedürftigen stellen wesentliche Ziele dar. Den Mitarbeiterinnen und Mitarbeitern sollen gute Arbeitsbedingungen gewährleistet werden. Ihre Zufriedenheit am Ar-

beitsplatz ist Grundlage für ein gutes Betriebsklima und fördert gute Arbeitsleistungen.

Das Christophorusstift beteiligt sich an den gesetzlich vorgeschriebenen Maßnahmen der Qualitätssicherung nach § 80 SGB XI. Durch den angestrebten Aufbau eines Qualitätsmanagements nach DIN EN ISO 9004-1 und der Orientierung an Qualitätssicherungsmaßnahmen, die im Rahmen des diakonischen Werks stattfinden (Gütesiegel Pflege), leistet es einen über den gesetzlichen Auftrag hinausgehenden Beitrag.

Zur Erfüllung seiner Aufgaben behält sich der Verein vor, gemeinnützige Tochterunternehmen zu gründen.



**Diakonie**   
STARK FÜR ANDERE

# Ambulanter Dienst

erhaltung von selbständigkeit und häuslichkeit

der Ambulante dienst Christophorus arbeitet selbständig und verfügt über eigene Geschäftsräume im erdgeschoss und im 2. o bergeschoss des Christophorusstifts, hammersteinstraße 7.

er versorgt die Bewohner des Wohnstifts und der dazugehörigen häuser des Betreuten Wohnens in der hammersteinstraße, der himmelsthürerstraße und im haus Christophorus, außerdem patienten im stadtteil moritzberg/Bockfeld und himmelsthür sowie Vereinsmitglieder in hildesheim. Alle Wohneinheiten sind mit Notruftasten versehen und stellen somit eine „r und-um-die-uhr-Versorgung“ durch den Ambulanten dienst sicher. unsere Bewohner leben in abgeschlossenen ein- und Zweizimmerwohnungen im Wohnstift, in unseren umliegenden häusern und im haus Christophorus.

für unsere patienten bieten wir pflege im Alter, bei Krankheit und Behinderung. Wir geben Anleitung zur selbsthilfe sowie

unterstützung bei der rehabilitation. Auf Wunsch übernehmen wir auch die hauswirtschaftliche Versorgung.



unsere Bewohner

# Ambulanter Dienst

Zuhause gut und kompetent versorgt sein

Wenn Gäste im Wohnstift aufgenommen werden, erhalten sie bei Bedarf ambulante Dienstleistungen nach sGB V und/oder sGB XI und/oder Wahlleistungen.

Wir möchten dazu beitragen, dass die Patienten und Pflegebedürftigen möglichst lange selbstständig und selbstbestimmt in ihrer häuslichkeit leben können. unser team besteht aus examinierten Krankenpflege- und Altenpflegekräften, familienpflegekräften, pflegehelfern sowie Krankenpflegeschülern und Zivildienstleistenden.

der Ambulante dienst Christophorus ist 24 stunden erreichbar. Wir arbeiten im früh- und spätdienst von 6 uhr bis 21.45 uhr. unser Bereitschaftsdienst ist in der nacht von 21.45 bis 6 uhr abrufbereit.

die Kosten der pflege übernehmen die Kranken- oder pflegelassen nach den gesetzlichen Bestimmungen ganz beziehungsweise anteilig, das sozialamt oder der patient selbst.



# Betreutes Wohnen

sicher und komfortabel wohnen

in der Konzeption des vernetzten Hilfeangebotes des Christophorusstifts e.V. spielt das Betreute Wohnen eine maßgebende Rolle. Ziel des Betreuten Wohnens ist es einerseits, innerhalb einer lebendigen Gemeinschaft den Rahmen für eine möglichst lange und unabhängige individuelle Lebensgestaltung zu schaffen, andererseits maßgeschneiderte individuelle Angebote bei eintretender Pflege- und Betreuungsbedürftigkeit vorzuhalten.

in den auf dem Gelände Hammersteinstraße 1-15 befindlichen alten- und behindertengerechten Wohnungen und in den Wohnungen im Haus Christophorus leben die Mieter so lange wie möglich selbständig und selbstbestimmt. Für die notwendige Sicherheit steht eine Notrufanlage 24 Std/Tag zur Verfügung. Die Mieter schließen einen mit



# Betreutes Wohnen

service und pflegeleistungen bei Bedarf anfordern

dem mietvertrag verbundenen Betreuungsvertrag ab, in dem die Betreuungsleistungen und Kosten definiert sind.

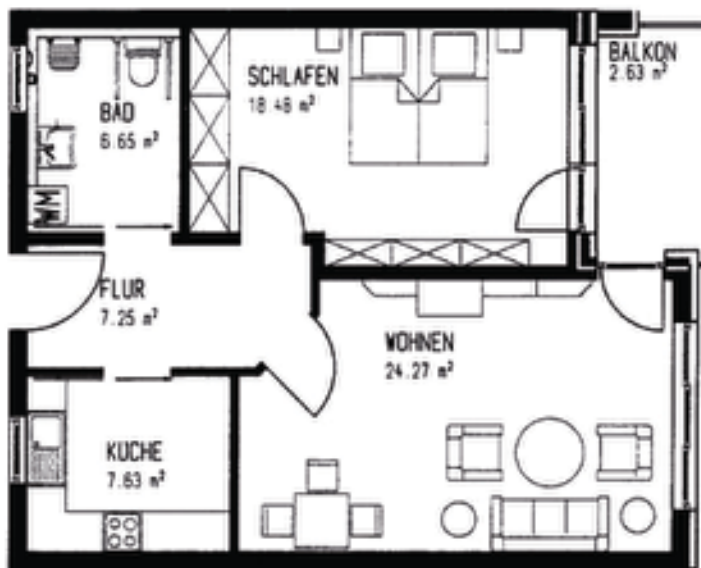
Bei Krankheit und für den fall eintretender pflegebedürftigkeit können je nach schwere der pflege- und Betreuungsbedürftigkeit die Angebote des Ambulan-

ten dienstes Christophorus, des pflegewohnbereiches im Christophorusstift oder der pflegehausgemeinschaften im haus Christophorus in Anspruch genommen werden.

Auf Wunsch können sämtliche Angebote des Wohnstiftes, wie z.B. kulturelle Veranstaltungen,

oder hauswirtschaftliche dienstleistungen nach individuellem Bedarf ebenfalls genutzt werden.

Zusätzlich gibt es ein Angebot, das speziell den mietern im haus Christophorus zur Verfügung steht.



*Beispielgrundriss  
einer 68 qm  
großen Wohnung*



# Wohnstift

um sorgt leben auf hohem Niveau

die Bewohner des Wohnstifts leben in ein- oder Zweizimmer-Apartments, die jeweils mit eigener Küchenzeile und Badezimmer ausgestattet sind. damit ist der rahmen für eine innerhalb einer lebendigen Gemeinschaft möglichst lange und unabhängige individuelle lebensgestaltung geschaffen.

die Bewohner möblieren ihr Apartment selbst.

umfangreiche hauswirtschaftliche serviceleistungen machen ein möglichst selbständiges leben bei gleichzeitiger entlastung von alltäglichen Belastungen möglich. so ist die Vollpension (vier mahlzeiten), die reinigung des Apartments und das Waschen der persönlichen Wäsche im Wohnstiftsatz enthalten. damit hebt sich das Angebot des Wohnstifts durch seinen starken servicecharakter



# Wohnstift

unabhängig leben und service wahrnehmen

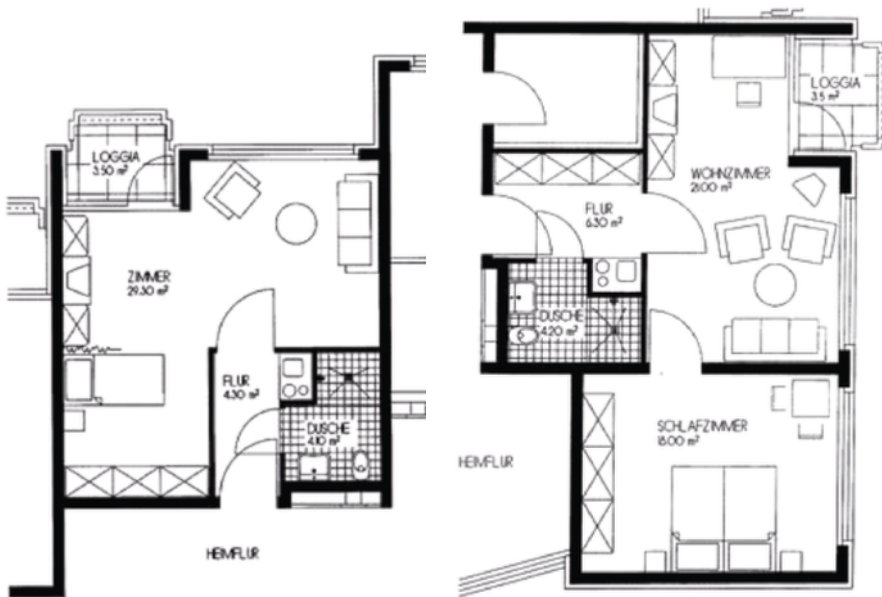
vom Angebot des Betreuten Wohnens ab.

ein umfangreiches Kultur- und unterhaltungsprogramm bietet Abwechslung. ein intensives kirchliches Angebot mit Gottesdienst und Bibelstunde einmal

wöchentlich sowie seelsorgerlicher Betreuung ist vorhanden.

Bei Krankheit und für den fall eintretender pflegebedürftigkeit können je nach schwere der pflege- und Betreuungsbedürftigkeit die Angebote des Ambu-

lantendienstes Christophorus, des pflegewohnbereiches im Christophorstift oder der pflegehausgemeinschaften im haus Christophorus in Anspruch genommen werden.



*Um für Sie ein passendes Wohn-, Service- oder Pflegeangebot zu finden, vereinbaren Sie bitte einen Beratungstermin.*

*Tel. 0 51 21 / 6 93-1 10 oder  
mail@christophorus-hildesheim.de*

# Pflegewohnbereich

in schwieriger Lebenssituation gut und kompetent betreut

der pflegewohnbereich erbringt vollstationäre pflege als dauerpflege und/oder Kurzzeitpflege für die Bewohner.

die Versorgung der Bewohner gemäß sGB Xi (pflegeversicherung) und den relevanten gesetzlichen Bestimmungen ist dauerhaft und ständig gewährleistet.

im pflegewohnbereich werden alte menschen aufgenommen, die wegen ihrer pflegebedürftigkeit nicht mehr in ihrem gewohnten umfeld bleiben können.

den Bewohnerinnen und Bewohnern stehen ausschließlich einzelzimmer in zwei getrennten Wohnbereichen zur Verfügung. Jeder Bereich verfügt über eine Verteilküche mit Wohn-/speiseraum. die pflege erfolgt im jeweiligen Bereich nach einem bestimmten pflegekonzept, das an anderer stelle definiert ist.

die Kosten der pflege überneh-

men nach den gesetzlichen Bestimmungen ganz beziehungsweise anteilig die pflegekasse, das Land Niedersachsen, das sozialamt oder der Bewohner selbst.

Wir beraten die Bewohner und ihre Angehörigen über ihren Anspruch auf stationäre Versorgung nach den gesetzlichen Bestimmungen (keine rechtsberatung).





# Pflege-Hausgemeinschaften

so normal wie möglich mit einer Pflegesituation leben

in den Pflege-Hausgemeinschaften im Haus Christophorus (Träger: Christophorusstift gGmbH) wird vollstationäre Pflege als Dauerpflege für die Bewohner erbracht. Die Bewohner leben in vier Hausgemeinschaften mit jeweils eigener Wohnküche und Wohnzimmer.

Die Gruppengröße liegt bei 9-10 Bewohnern pro Gruppe. Insgesamt werden 38 Bewohner in den Hausgemeinschaften versorgt.

Die stationäre Pflegeeinrichtung gehört als Modelleinrichtung des Bundes zur so genannten vierten Generation des Pflegeheimbaus.

Die Versorgung der Bewohner gemäß SGB XI und den relevanten gesetzlichen Bestimmungen ist dauerhaft und ständig gewährleistet.

In den Pflege-Hausgemeinschaften werden alte Menschen aufgenommen, die wegen ihrer er-

krankungen nicht mehr in ihrem gewohnten Umfeld bleiben können.

Die Kosten der Pflege übernehmen nach den gesetzlichen Bestimmungen ganz beziehungsweise anteilig die Pflegekasse, das Land Niedersachsen, das

Sozialamt mit Einschränkung oder der Bewohner selbst.

Konzeptionell unterscheiden sich die Pflege-Hausgemeinschaften von anderen Pflegeeinrichtungen dadurch, dass alte Menschen weitestgehend Geborgenheit und Normalität erleben sollen.



# Hilfen aus einer Hand

## Übersicht

### Wohnstift

- a) 87 Wohnplätze als ein- bzw. Zweizimmer-Apartments im Christophorusstift, hammersteinstraße 7, 31137 hildesheim
- b) stadtteilcafé

### Betreutes Wohnen

- a) 90 seniorengerechte Wohnungen im Bereich der hammersteinstraße 1-15 und der himmelsthürerstraße 29, 31137 hildesheim
- b) 37 großzügige seniorengerechte Wohnungen im haus Christophorus, schützenwiese 37/38, 31137 hildesheim

### Ambulante Pflege

- a) Ambulanter pflegedienst Christophorus, hammersteinstraße 7, 31137 hildesheim
- b) menübringdienst

### Stationäre Pflege / Kurzzeitpflege

- a) Christophorusstift: 54 pflegeplätze mit fünf eingestreuten Kurzzeitpflegeplätzen im obergeschoss des Christophorusstiftes, hammersteinstraße 7, 31137 hildesheim
- b) haus Christophorus: 38 pflegeplätze in vier hausgemeinschaften (modellprojekt des Bundesgesundheitsministeriums) im erdgeschoss im haus Christophorus, schützenwiese 37/38, 31137 hildesheim.

